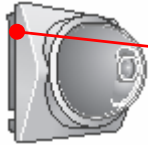


## MANUAL SIMPLIFICADO. CAMARA IKWB15A

Después de conectar la alimentación y el cable de Red a la cámara, es conveniente reiniciarla oprimiendo por 30 segundos el botón de Reset con un alambre fino.

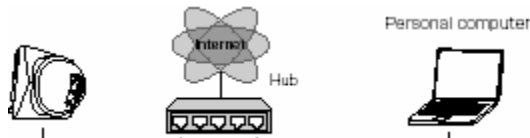


Oprimir Reset por 30 seg. con alambre

Al hacer ésto, la cámara vuelve a Valores de Fábrica que pueden ser 2:

a) Modo automático (DHCP). La cámara tomará automáticamente una dirección IP, Máscara, Gateway, DNSs que el Switch o Hub le asigne.

La cámara toma automáticamente valores de Red que le asigna el Hub



La LapTop toma automáticamente valores de Red que le asigna el Hub

El Hub (o Switch) administra los valores de Red de los dispositivos conectados.

b) Cuando se hace una conexión directa a una computadora mediante un cable de red (tipo cruzado o Cross-Over) la cámara toma los siguientes valores: IP 192.168.0.30 y Máscara 255.255.255.0. Para establecer la conexión, deberá entonces configurarse la LapTop para que esté en el mismo Segmento. Por ejemplo IP 192.168.0.50 y Máscara 255.255.255.0

La cámara tiene estos valores:  
IP 192.168.0.30  
Masc 255.255.255.0



Configurar LapTop con:  
IP 192.168.0.50  
Masc 255.255.255.0

En el caso a), para conocer la dirección IP que tomó del Switch, instale el software “Buscador de Cámaras” (Camera Finder). No es necesario reiniciar la computadora.

Abrirlo desde Inicio/Programas/Toshiba Network Camera. Haga click en Search y aparecerá la dirección de la cámara.

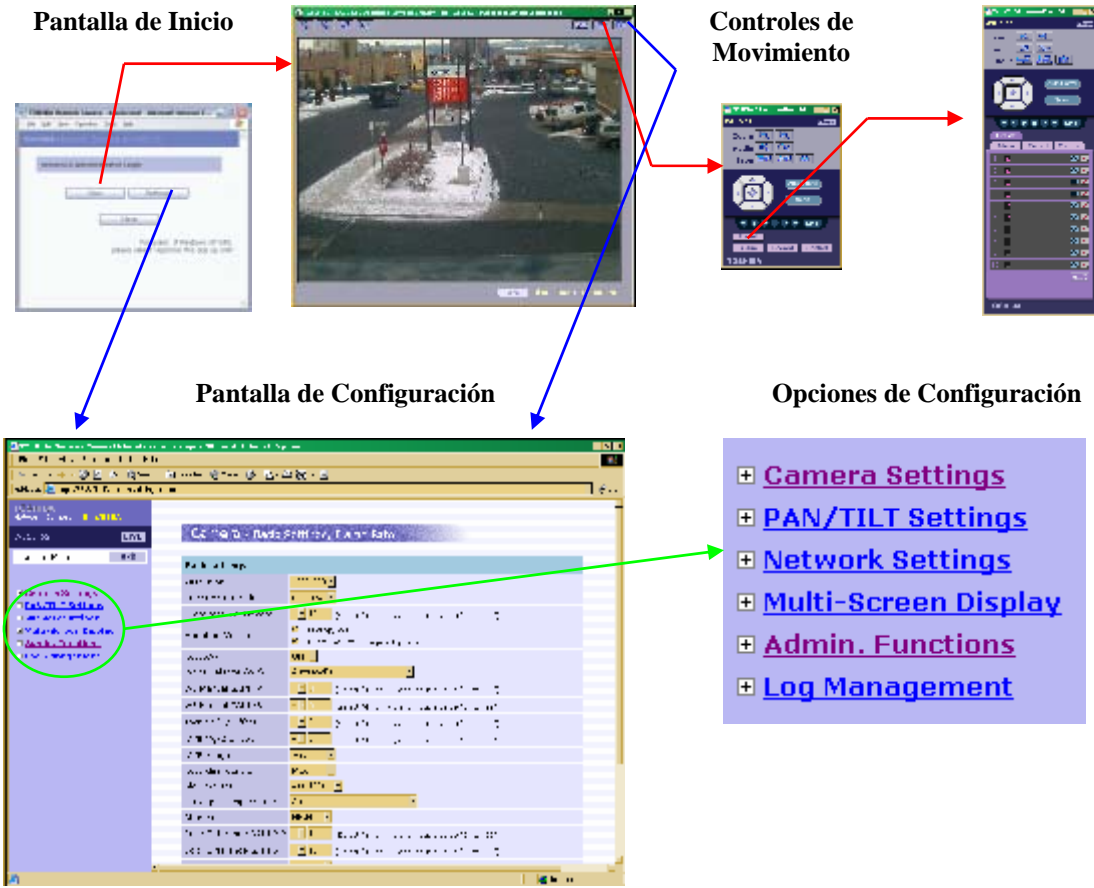
Con el Accesorio de Windows Símbolo del Sistema, cmd o Command Prompt, utilice la instrucción PING para asegurarse de que haya comunicación entre computadora y cámara:

```
>ping DIRECCION IP DE LA CAMARA Enter
```

Deberá verse que la cámara responde. De lo contrario revise conexiones y cableados o reinicie la cámara con el procedimiento descrito al principio.

Abra el Explorer de Internet y escriba: [http://IP\\_DE\\_CAMARA/admin.htm](http://IP_DE_CAMARA/admin.htm)

La primera ocasión la cámara enviará a la computadora una pequeña utilidad de software (Active X). Aceptar e instalarlo. Se solicitará User: **root** y Password: **ikwb**. Aparecerá la Pantalla de Inicio en un momento.



- + [Camera Settings](#)
- + [PAN/TILT Settings](#)
- + [Network Settings](#)
- + [Multi-Screen Display](#)
- + [Admin. Functions](#)
- + [Log Management](#)

### Camera Settings

**Modifique la resolución según sus necesidades** (Modify resolution according to your needs)

Resolution: 1280x800

Compression Ratio: medium

Brightness Adjustment: 10

Mounting Method: Ceiling mount (Image is flipped)

AutoB/W: ON

White Balance (WB): Auto(AWB)

WB Manual GAIN -R: (Select "4" or "0", and input a value "0" to "99")

WB Manual GAIN -B: (Select "4" or "0", and input a value "0" to "99")

AWB Yc/Cy Offset: (Select "4" or "0", and input a value "0" to "20")

AWB Mg/G Offset: (Select "4" or "0", and input a value "0" to "20")

AWB Range: Wide

Auto Gain Control: Fix

Slow Shutter: 4s (1/20)

Backlight Compensation: Auto

Sharpness: HIGH

Color Difference GAIN R-Y: (Select "4" or "0", and input a value "0" to "20")

Color Difference GAIN B-Y: (Select "4" or "0", and input a value "0" to "20")

Noise Reduction: MIDDLE

Buttons: Reset, Save, Default

### Pan/Tilt Settings

- + [Camera Settings](#)
- + [PAN/TILT Settings](#)
  - 1. [General](#)
  - 2. [Preset](#)
  - 3. [Auto Patrol](#)
  - 4. [Operation Range](#)
- + [Network Settings](#)
- + [Multi-Screen Display](#)
- + [Admin. Functions](#)
- + [Log Management](#)

Annotations:

- ¿A qué velocidad se va a mover la cámara? (At what speed will the camera move?)
- Asigne nombres a los Presets o "Puntos Favoritos" (Assign names to the Presets or "Favorite Points")
- ¿En cuántos Puntos Favoritos se detiene el Recorrido Automático? (In how many Favorite Points does the Automatic Patrol stop?)
- ¿Necesita límites para el recorrido de la cámara? (Does the camera need limits for the patrol?)

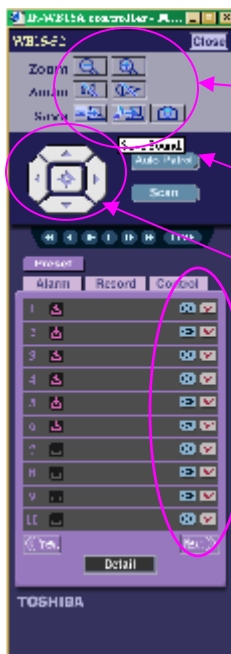
- + **Camera Settings**
- + **PAN/TILT Settings**
- + **Network Settings**
- + **Multi-Screen Display**
- + **Admin. Functions**
- + **Log Management**

Cambie el nombre de la cámara.  
Configúrela para DHCP o Manual.  
Configure todos los Valores de Red para que queden fijos.

¿Tiene varias cámaras y quiere verlas todas en arreglo “multipantallas”? Configure una como Master y las demás como Esclavas.

Cambie la Contraseña de Administrador o de Usuario.  
Limite las tareas a las que “tiene derecho” el Usuario.  
Ajuste la Hora, Fecha, Uso Horario y más.  
Actulice la cámara con el Firmware publicado en [www.cctv.toshiba.com](http://www.cctv.toshiba.com).  
Respalde la configuración de la cámara, reinicio del equipo y regresar a Valores de Fábrica.

Consulte el Historial completo de la cámara. Guarde un respaldo. Seleccione la información (Filtrado)



Haga Acercamientos o Alejamientos.  
Comuníquese con Audio Bidireccional conectando Micrófono y Altavoz tanto en su computadora como en la Cámara.  
Guarde una copia de la imagen “congelada” (fija) en su computadora.

Inicie el recorrido automático de los Puntos Favoritos

Controle el movimiento de la cámara

Grabe Presets o Puntos Favoritos para que la cámara se enfoque instantaneamente en alguno de ellos con un sólo “click”

Para mayor referencia sobre la operación de la cámara consulte el Manual de Operación en:

[http://www.toshiba.com/taisisd/security/support/support\\_downloads.jsp](http://www.toshiba.com/taisisd/security/support/support_downloads.jsp)